



VOUSATÁ DÁMA APARTMENTS

Vousatá Dáma Ubytování
Plzeňská 465/243
Praha Stodůlky, PSČ 155 00

CZ

Dobrý den! Jsme upřímně rádi, že jste si pro svůj pobyt v Praze vybrali právě nás. Aby byl váš příjezd i celý pobyt naprosto bezstarostný a plný pohody, připravili jsme pro vás níže vřelého a přehledného průvodce naším ubytováním.

Ještě jednou vás moc vítáme! Naším největším přáním je, abyste se u nás cítili skvěle, bezpečně a zkrátka jako doma. Všechny naše apartmány jsou **striktně nekuřácké, prošly nedávnou kompletní rekonstrukcí** a před vaším příjezdem jsou s láskou připravené v perfektním, čistém a voňavém stavu s moderním nádechem.

Jsme rodinný podnik a bydlíme ve stejném domě. Celkem zde máme 5 samostatných apartmánů. Abychom všem našim hostům i rodině zajistili dokonalý komfort a možnost načerpat síly na další den, rádi bychom vás předem požádali o dodržování nočního klidu mezi **22:00 a 7:00**.

Adresa:

[Plzeňská 465/243, Praha Stodůlky, PSČ 155 00](https://vousatadama-ubytovani.cz/cz/odkazy)

Průvodce Prahou a užitečné odkazy:

<https://vousatadama-ubytovani.cz/cz/odkazy>

CHECK-IN/ CHECK-OUT

Vážíme si vašeho času a pohodlí, proto je pro vás příjezd i odjezd maximálně bezstarostný. **Check-in (příjezd) je možný od 14:00**, což vám dává dostatek prostoru pro klidné naplánování vaší cesty a pohodlné ubytování. V den odjezdu vás pak prosíme o **Check-out (odjezd) do 10:00**, abychom mohli apartmán perfektně připravit pro další hosty.

PARKOVÁNÍ (ZDARMA)

Zapomeňte na starosti s parkováním v Praze. Pro naše hosty je vždy zajištěno bezplatné parkování přímo u domu. Můžete zaparkovat na ulici (nejsou zde žádné modré ani placené zóny), před naší garáží nebo na přilehlém zeleném pásu. Místa je dostatek, takže zde **bez jakýchkoliv problémů zaparkuje i větší dodávka.**

BEZPEČNOST A KLID

Praha se dlouhodobě řadí mezi nejbezpečnější města na světě a naše čtvrť je velmi klidná rezidenční oblast s prakticky nulovou kriminalitou. Nemusíte mít vůbec žádné obavy o bezpečí svého auta nebo o pozdní večerní návraty pěšky z centra – okolí apartmánů je maximálně bezpečné a klidné v jakoukoliv denní i noční hodinu.

VYBAVENÍ PRO VÁŠ DOKONALÝ RELAX

Apartmány jsou plně vybavené tak, aby vám během pobytu vůbec nic nechybělo:

- **Plně vybavená kuchyň:** Připravena pro vaše pohodlné vaření. **Po celou dobu pobytu je vám plně k dispozici káva a čaj zdarma**, abyste si mohli kdykoliv dopřát svůj oblíbený šálek.
- **Kvalitní pitná voda:** Nemusíte se tahat s těžkými lahvemi z obchodu. Ve všech apartmánech teče z kuchyňského kohoutku i z vodovodu **stoprocentně pitná, osvěžující a velmi kvalitní voda.**
- **Zábava s PlayStation:** V apartmánech na vás čeká herní konzole PlayStation. Je ideální pro večerní pohodu s rodinou či přáteli, nebo jako skvělá zábava, pokud by vám zrovna nepřálo počasí.
- **Pračka a sušička:** Skvělý pomocník pro delší pobyty. Pračka se sušičkou je vám plně k dispozici (vezměte si s sebou prosím jen vlastní prací prostředky / prášek).



PERFEKTNÍ LOKALITA A DOPRAVA PO PRAZE

Náš dům má výjimečnou strategickou polohu na ulici Plzeňská, odkud se k památkám i na letiště dostanete bleskově a bez stresu. Tramvajová a autobusová zastávka jsou pouhou 1 minutu chůze od domu.

- **Cesta z letiště Václava Havla:** Městskou hromadnou dopravou (autobusem č. **100 a 180**) to k nám zabere **cca 35 minut**. [Klikněte pro zobrazení autobusové zastávky Letiště](#) Pokud preferujete taxi, nejrychlejší doprava aplikací Bolt nebo Uber trvá pouhých **10 až 15 minut** a cena se pohybuje mezi **10–15 EUR**. Jsme tak skvěle situovaní, že na této trase nehrozí žádné dopravní zácpy ani kolony.
- **Tramvaje (č. 9, 10 a 16) – nonstop 24/7:** Do historického centra se dostanete za 15–18 minut. Klíčová je **tramvaj číslo 9**, která vás doveze **přímo z Hlavního nádraží až k nám bez jediného přestupu** a jede také k **Národnímu divadlu a ke Karlovu mostu**. Nastupujte na zastávce **Hlušičkova (směr centrum)**, její přesnou polohu najdete zde: [Klikněte pro zobrazení tramvaje 9, 10 a 16 směr centrum](#)
- **Přímý autobus na Pražský hrad:** Nemusíte vůbec startovat auto. **Autobus číslo 180** vás doveze **přímo na Pražský hrad do 15 minut**. Nastupujte na zastávce **Hlušičkova (směr Motol)**, její přesnou polohu najdete zde: [Klikněte pro zobrazení autobusu 180 směr centrum](#)
- **Kousek od metra:** Jsme kousek od stanic **metra linky A i metra linky B**. Na obě trasy podzemní dráhy se od nás dostanete ze zastávky opravdu za chvíli. [Klikněte pro zobrazení linky metra A](#)
- **Tip pro snadné cestování:** Pro bezstarostný pohyb po Praze doporučujeme stáhnout si mobilní aplikaci **PID Lítačka**, kde si můžete online koupit jízdenku na libovolný počet dní. Skvělou variantou je také **Prague Pass** [Klikněte pro zobrazení Prague Visitor Pass](#), kde máte v jedné kartě přehledně zahrnutou nonstop dopravu i vstupy na památky. [Klikněte pro nákup lístku online](#)
- **Gastronomie v okolí:** V docházkové vzdálenosti jsou supermarkety (Lidl, Billa) i McDonald's. Na skvělé jídlo a pivo doporučujeme vyhlášené lokální podniky v okolí: **Stejkárna, Šalanda nebo Šenkovna**.



NÁVŠTĚVY BĚHEM POBYTU

Z důvodu zajištění maximální bezpečnosti a soukromí naší rodiny, která v domě trvale bydlí, a také pro klid hostů v ostatních apartmánech, platí v celém objektu **přísný zákaz neohlášených návštěv a vstupu nebytovaných osob**. Nepřejeme si, aby se po domě pohybovali cizí lidé, a proto žádné návštěvy bez předchozí domluvy netolerujeme. Děkujeme, že respektujete toto pravidlo chránící bezpečí nás všech.

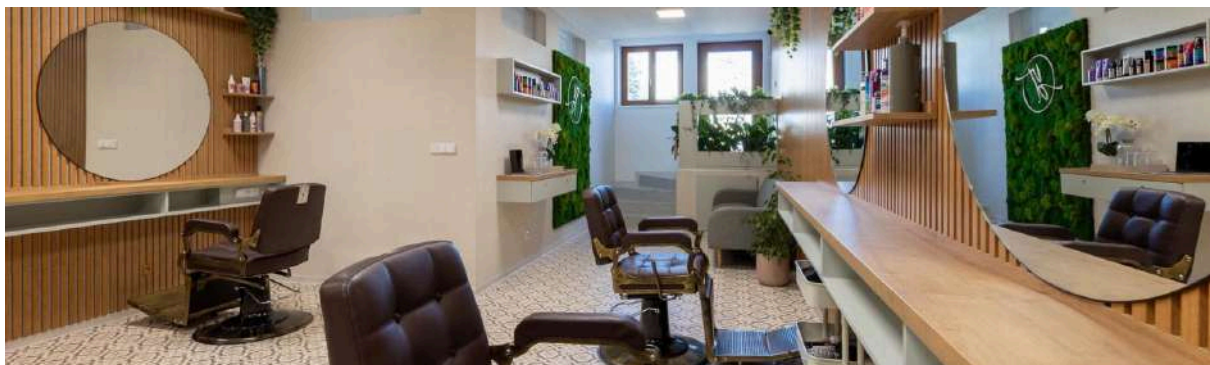
DŮLEŽITÉ UPOZORNĚNÍ A PŘEDÁNÍ KLÍČŮ

Nemáme klasickou hotelovou recepci s nepřetržitým provozem, proto budeme moc vděční, když nám předem dáte vědět **přibližný čas vašeho příjezdu**. Předání klíčů u nás probíhá velmi flexibilně a pohodlně:

- **Během dne:** Klíče si můžete kdykoliv snadno vyzvednout přímo v našem kadeřnictví.
- **Pozdní příjezd:** Pokud dorazíte v pozdějších hodinách, klíče pro vás připravíme do bezpečnostní schránky (trezoru). Do svého apartmánu se tak dostanete zcela sami, pohodlně a bez nutnosti přítomnosti personálu.

KADEŘNICTVÍ VOUSATÁ DÁMA

Na stejné adrese provozujeme také naše dámské a pánské kadeřnictví **Vousatá dáma**. Pokud byste měli zájem spojit svůj pobyt s novým střihem, barvením nebo péčí o vlasy, odkaz na náš online rezervační systém najdete přímo na webu salonu: <https://www.vousatadama.cz>



Pokud budete mít jakékoli dotazy, neváhejte se na nás obrátit.

S úctou a přáním krásného pobytu, Jirka Muzikář & Tým Vousatá dáma

Web ubytování: <https://www.vousatadama-ubytovani.cz>

+420 775 258 015 (Hlavní kontakt / WhatsApp)



VOUSATÁ DÁMA APARTMENTS

Vousatá Dáma Ubytování
Plzeňská 465/243
Praha Stodůlky, PSČ 155 00

EN

Hello! We are absolutely delighted that you chose us for your upcoming stay in Prague. To ensure your arrival and stay are completely smooth and stress-free, we have prepared a warm and clear guide to our apartments below.

A very warm welcome to you! Our greatest wish is for you to feel wonderful, safe, and truly at home with us. All our apartments are **strictly non-smoking, recently completely renovated**, and will welcome you with a fresh, clean, and fragrant atmosphere, prepared with love before your arrival.

We are a family-run business and live in the same building. We have 5 separate apartments here. To ensure perfect comfort for all our guests and our family, we kindly ask you to respect our quiet hours between **22:00 and 07:00 (10 PM - 7 AM)**.

Address:

[Plzeňská 465/243, Praha Stodůlky, PSČ 155 00](https://www.vousatadama-ubytovani.cz/cz/odkazy)

Prague Guide & Helpful Links:

<https://vousatadama-ubytovani.cz/cz/odkazy>

CHECK-IN/ CHECK-OUT

We value your time and comfort, which is why we ensure your arrival and departure are completely hassle-free. **Check-in is available from 2:00 PM (14:00)**, giving you plenty of time to plan your journey at your own pace and settle in comfortably. On the day of your departure, we kindly ask that you **check out by 10:00 AM**, allowing us to perfectly prepare the apartment for our next guests.

FREE PARKING

No need to worry about parking in Prague! Free parking is always guaranteed right by the building. You can park directly on the street (there are no paid or blue parking zones), in front of our garage, or on the adjacent green strip. The spaces are very large, so **even a larger van can park here without any problems**

SAFETY & PEACEFUL ENVIRONMENT

Prague is consistently ranked among the safest cities in the world, and our neighborhood is a very peaceful residential area with virtually no crime. You can feel completely secure about the safety of your car or walking back late at night from the city center – our area is exceptionally safe, friendly, and quiet at any hour of the day or night.

AMENITIES FOR YOUR ABSOLUTE COMFORT

The apartments are fully equipped so that you have everything you could possibly need during your stay:

- **Fully Equipped Kitchen:** Ready for your home-cooked meals. **Complimentary coffee and tea are available for you free of charge throughout your entire stay**, so you can enjoy a hot drink whenever you like.
- **High-Quality Tap Water:** No need to buy and carry heavy plastic bottles from the store. The tap water in the kitchen and throughout the entire apartment is **100% safe, clean, drinkable, and of high quality**.
- **PlayStation Entertainment:** A PlayStation console is available in the apartments. It is perfect for fun family game nights, relaxing with friends, or staying entertained if the weather gets rainy.
- **Washer & Dryer:** A lifesaver for longer trips. A washing machine and dryer are fully available for your use (please note that you will just need to bring your own laundry detergent).



EXCELLENT LOCATION & EASY TRANSPORTATION

Our building is strategically located on Plzeňská Street, making city travel incredibly fast and stress-free. The tram and bus stops are located just a 1-minute walk from our building.

- **Arriving from Václav Havel Airport:** By public transport (**bus lines 100 and 180**), it takes **approx. 35 minutes** to reach us. [Click to view the airport bus stop](#) If you prefer a taxi, the fastest way is by Bolt or Uber, which takes just **10 to 15 minutes** and costs between **10 and 15 EUR**. Because of our excellent location, there is no risk of traffic jams on this route.
- **Trams (No. 9, 10, and 16) – 24/7 around the clock:** A ride to the historical center takes 15–18 minutes. The best option is **Tram No. 9**, which takes you **directly from the Main Railway Station (Hlavní nádraží)** straight to our house without any transfers! The same line also takes you directly to the **National Theatre and Charles Bridge**. Make sure to board at the **Hlušičkova stop (direction center)**, you can find the exact platform location here: [Click to view tram 9, 10 and 16 towards the city center](#)
- **Direct Bus to Prague Castle:** No need to use a car. **Bus No. 180** goes **directly to Prague Castle within 15 minutes**. Make sure to board at the **Hlušičkova stop (direction Motol)**, you can find the exact platform location here: [Click to view bus 180 towards the city center](#)
- **Close to the Metro:** We are located very close to **both Metro Line A and Metro Line B**, allowing you to reach both subway routes from the stop in just a brief moment. [Click to view metro line A](#)
- **Smart Travel Recommendation:** To navigate Prague smoothly, we highly recommend downloading the **PID Lítačka** smartphone app, where you can easily buy multi-day transit tickets online. Alternatively, consider getting the official **Prague Pass** [Click to view Prague Visitor Pass](#) which conveniently includes unlimited public transport and free entry to the city's top attractions all in one package. [Click to buy tickets online](#)
- **Dining Nearby:** Supermarkets (Lidl, Billa) and McDonald's are within short walking distance. For great local food and excellent Czech beer, we highly recommend the nearby restaurants: **Stejkárna, Šalanda, or Šenkovna**.



VISITOR POLICY (NO UNREGISTERED GUESTS)

To ensure the maximum safety and privacy of our family living in the building and the comfort of guests in the other apartments, **unannounced visitors and unregistered persons are strictly prohibited** from entering the premises. To maintain a secure environment, we do not tolerate strangers moving around the house without prior notice. Thank you for your cooperation in keeping our property safe and secure for everyone.

IMPORTANT NOTE & KEY PICKUP

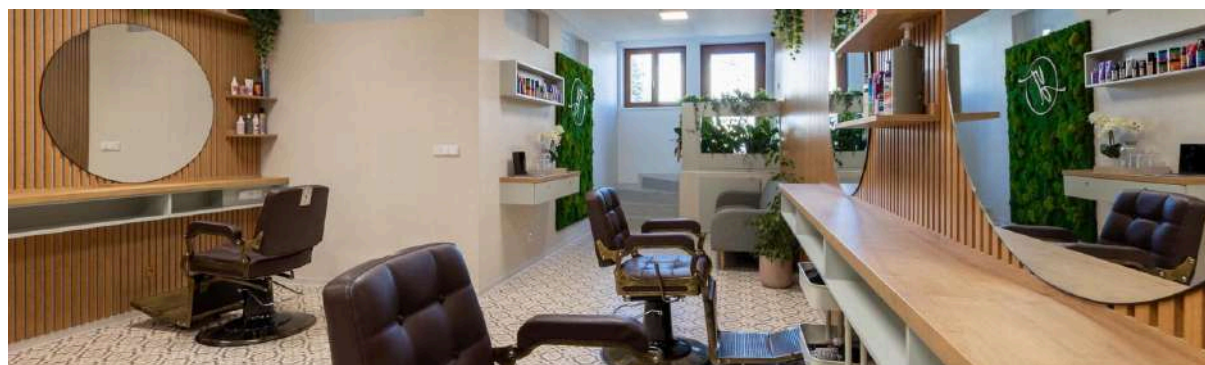
Please note that we do not operate a 24/7 hotel front desk. We would highly appreciate it if you could inform us of your **estimated arrival time** in advance.

We offer very flexible and convenient options for checking in and picking up your keys:

- **During the day:** You can easily pick up your keys directly at our hair salon.
- **Late arrival:** If you arrive in the evening or late at night, we will place the keys in a secure key lockbox (safe). This allows you to enter your apartment smoothly on your own, completely hassle-free and without any staff presence.

HAIR SALON VOUSATÁ DÁMA (THE BEARDED LADY)

We also operate our men's and women's hair salon, Vousatá dáma (The Bearded Lady), at the same address. If you would like to visit the salon during your stay for a haircut, coloring, or styling, you can find the link to our online reservation system directly on the salon's website: <https://www.vousatadama.cz>.



Should you have any questions, please don't hesitate to reach out via phone or WhatsApp.

Warm regards, Jirka Muzikář & Vousatá dáma Team Accommodation

Website: <https://www.vousatadama-ubytovani.cz>
+420 775 258 015 (Main Contact / WhatsApp)